

# CHIFFRES CLÉS 2018



Centre Hospitalier Universitaire  
de Saint-Étienne  
42055 Saint-Étienne cedex 2  
Standard : 04 77 82 80 00  
www.chu-st-etienne.fr

**CHU**  
Saint-Étienne

f CHU-de-Saint-Étienne @chusaintetienne in chu-saint-etienne

## LE CHU DE SAINT-ÉTIENNE, C'EST...

**3** sites hospitaliers **60** services hospitaliers **14** pôles d'activité médicale et médico-techniques

**LES CAPACITÉS D'ACCUEIL...**  
**1 795** lits et places dont :



Médecine **708**  
Chirurgie **283**  
Gynécologie-Obstétrique **82**  
Psychiatrie **403**  
Soins de Suite et Réadaptation **159**  
Soins de Longue Durée **160**

**LITS ET PLACES PAR SITE GÉOGRAPHIQUE**  
hors placements familiaux et appartements thérapeutiques



Hôpital Nord **1 267**  
Hôpital Bellevue **324**  
Hôpital la Charité **194**  
Neurochirurgie CH de Valence **10**

## L'ACTIVITÉ AU CHU DE SAINT-ÉTIENNE

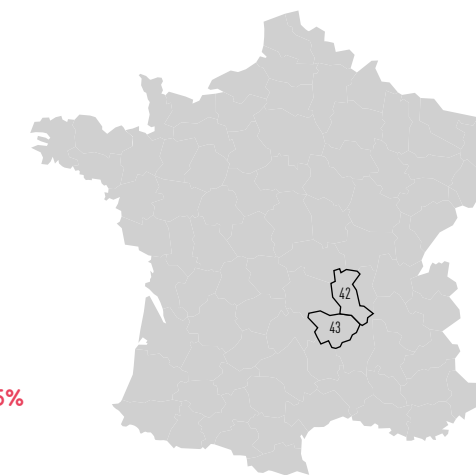
**62 734** entrées en hospitalisation complète  
**84 268** venues et séances \*hors placements familiaux et appartements thérapeutiques  
**489 797** consultations externes médicales  
**3 080** accouchements soit près de 8 accouchements par jour

## ORIGINE GÉOGRAPHIQUE DES PATIENTS HOSPITALISÉS AU CHU

Total des patients du CHU venant de la Loire : **82,7%**

Total des patients du CHU venant de Haute-Loire : **9,8%**

Total des patients du CHU venant d'autres départements : **7,5%**



**+** **93 739** PASSAGES AUX URGENCES DONT :

**52 006** Urgences adultes  
**30 322** Urgences pédiatriques  
**5 542** Urgences gynécologiques  
**5 869** Urgences ophtalmologiques, ORL et maxilo-faciales

**105 483** HOSPITALISATION (MCO) (Médecine, Chirurgie, Obstétrique) ET SÉANCES DONT :

**55 278** séjours en médecine dont 37 % en médecine ambulatoire  
**21 199** séjours en chirurgie dont 38 % réalisés en chirurgie ambulatoire  
**5 334** séjours d'obstétrique  
**23 672** séances de chimiothérapie et dialyse  
**1 817** séjours en réanimation adulte  
**366** séjours en réanimation pédiatrique  
**347** séjours en réanimation néonatale

**4 895** SORTIES SMUR\* DONT :

**3 758** sorties SMUR terrestres  
**1 137** sorties SMUR hélicoptères  
**264 851** appels gérés par le centre 15 (appels présentés)  
**15** dossiers de régulation traités par le SAMU\*\*

\*SMUR : Service Mobile d'Urgence et de Réanimation  
\*\*SAMU : Service d'Aide Médicale Urgente

## DES PROGRAMMES DE RECHERCHE AMBITIEUX

Le CHU a structuré sa recherche clinique en fédérant les équipes autour de 4 axes hospitalo-universitaires :

Axe 1 : neuro-ostéo-locomoteur

Axe 2 : cardio-vasculaire et hémostasie

Axe 3 : immunologie infectiologie-greffe

Axe 4 : cancer

## PROGRAMME DE RECHERCHE CLINIQUE

**1** PREPS\*  
**1** PHRC  
**1** PHRC\*\* Inter-Régional  
**1** PHRIP\*\*\* Inter-Régional  
**6** projets financés par le CHU dans le cadre de son appel d'offres local

**27** études promues par le CHU

**180** études menées en collaboration avec des laboratoires ou d'autres promoteurs

**81,35** professionnels (ETP) dédiés à la recherche clinique

**47** participations à des recherches internationales

**508** publications

**4** centres de référence et **41** Centres de compétence

**2** équipes labellisées CNRS  
**5** équipes labellisées INSERM  
**7** équipes d'accueil

\*PREPS : Programme de Recherche sur la Performance du Système de Soins  
\*\*PHRC : Programme Hospitalier de Recherche Clinique  
\*\*\*PHRIP : Programme Hospitalier de Recherche Infirmière et Paramédicale

Le programme hospitalier de recherche clinique (PHRC) obtenu vise à prouver la non-infériorité d'un nouveau protocole chirurgical dans la prévention des infections chroniques aux abords des prothèses de hanche (Dr Bertrand Boyer).  
Le PHRC Inter-Régional vise quant à lui à comparer deux stratégies thérapeutiques dans la prise en charge des poussées de rectocolite hémorragique (Dr Pauline Veyrard).  
Le programme hospitalier de recherche infirmière et paramédicale (PHRIP) obtenu porte sur l'impact du plan de crise conjoint sur la durée des mesures d'isolement en psychiatrie (Yvonne Quenum et Pr Eric Fakra).  
Le programme de recherche sur la performance du système de soins (PREPS) obtenu a pour objet la modification des comportements en termes d'activité physique et de sédentarité des patients fibromyalgiques (Dr David Hupin).

Cette année encore le CHU de Saint-Étienne poursuit sa dynamique d'excellence en valorisant des projets de recherche à fort potentiel scientifique via son appel d'offres local (AOL). Six projets ont été valorisés de cette manière en 2018 pour un montant variant de 20 000 à 30 000 euros par projet.

## LE CAMPUS SANTÉ INNOVATIONS, C'EST ÉGALEMENT :

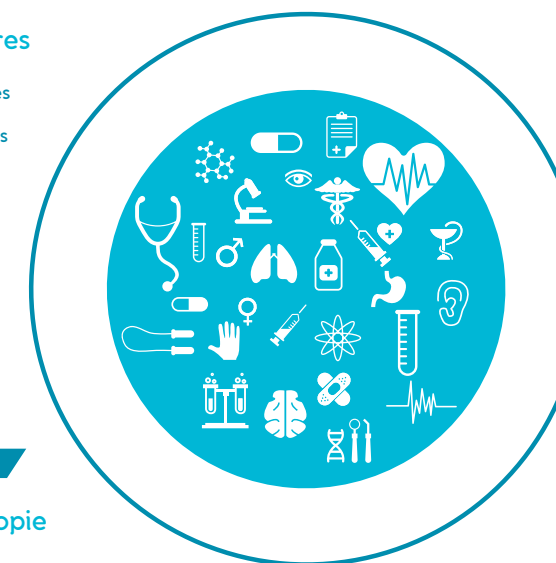
**1** Centre de Ressources Biologiques (CRB42) au CHU  
**1** Plateforme de Recherche Images en Sciences et Médecine (PRISME)  
**1** Institut universitaire régional de prévention et de santé globale (PRESAGE)



## INTERVENTIONS DE POINTE

**185 779** actes d'imagerie dont  
IRM (IRMAS) : 14 376  
Scanner : 30 919  
Tep Scan : 3 352  
Médecine nucléaire : 8 574

**4 773 009** actes de laboratoires dont 17% d'actes réalisés pour d'autres établissements



**25 950** interventions chirurgicales

**692** interventions endocrâniennes

**10 394** actes d'endoscopie

**553** actes sous circulation extracorporelle

**16** interventions à cœur battant

**3 854** actes de coronarographie et angio-coronaires

## GREFFES

**32** Greffes de cornées

**32** Greffes d'artères

**40** Greffes de membranes amniotiques

**149** Prélèvements de cornées (Saint-Étienne est le centre le plus dynamique de France en matière de prélèvements de cornées)

**73** Transplantations rénales dont 22 donneurs vivants

L'activité de cancérologie est coordonnée au CHU par la Fédération de Cancérologie. L'établissement offre une prise en charge complète en soins de support : douleur, soins palliatifs, psychologie, réadaptation et rééducation physique, troubles nutritionnels, problèmes sociaux, soins esthétiques.

Le CHU coopère étroitement avec l'Institut de Cancérologie Lucien Neuwirth (ICLN) dont il est co-fondateur.

**14** Services effectuant de la cancérologie (services cliniques) dont 7 en chirurgie et 7 en médecine

**3 045** Prises en charge en cancérologie (interventions chirurgicales)

**6 797** séances de chimiothérapie

**5 692** patients suivis en cancérologie

**16 021** séjours en cancérologie

# CHIFFRES CLÉS 2018



Centre Hospitalier Universitaire de Saint-Étienne  
42055 Saint-Étienne cedex 2  
Standard : 04 77 82 80 00  
www.chu-st-etienne.fr

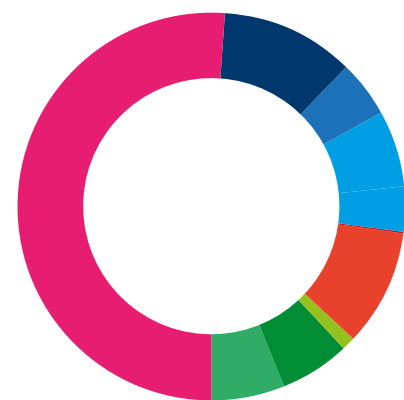


Facebook: CHU-de-Saint-Etienne, Twitter: @chusaintetienne, LinkedIn: chu-saint-etienne

## DES HOMMES ET DES FEMMES AU SERVICE DU PATIENT

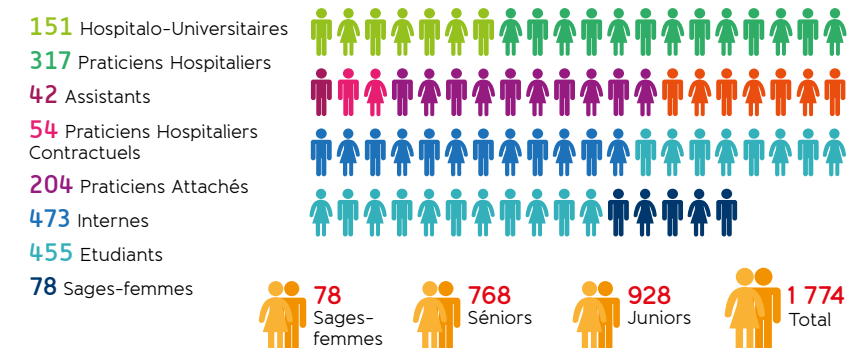
LE CHU DE SAINT-ÉTIENNE, 1<sup>ER</sup> EMPLOYEUR DE LA LOIRE AVEC 7 588 PERSONNES\*

\*Agents physiques rémunérés par le CHU au 31/12/2018 (titulaires, stagiaires, agents en CDI, agents en CDD sur emplois permanents et de remplacement)



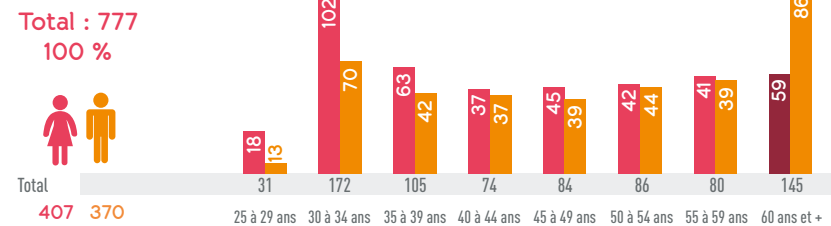
3 845 Personnels paramédicaux (soignants, éducatifs et enseignants) dont 1 980 infirmier(e)s  
822 Personnels techniques, logistiques et informatiques  
365 Personnels médico-techniques  
767 Personnels administratifs dont 188 secrétaires médicales  
15 Personnels de direction  
768 Personnels médicaux dont 151 médecins hospitalo-universitaires  
78 Sages-femmes  
473 Internes  
455 Étudiants en médecine

### DÉTAILS DES EFFECTIFS MÉDICAUX\*\*

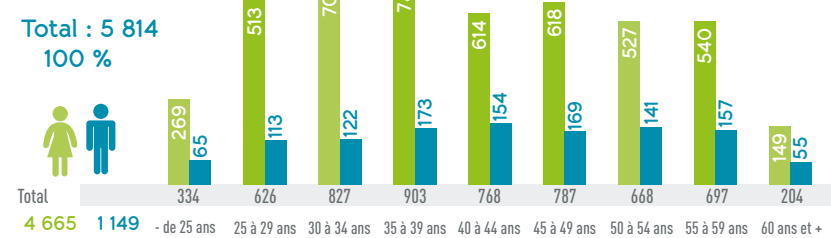


\*\*Agents physiques rémunérés par le CHU au 31/12/2018

### PYRAMIDE DES ÂGES DU PERSONNEL MÉDICAL (HORS INTERNES)



### PYRAMIDE DES ÂGES DU PERSONNEL NON MÉDICAL



### RECRUTEMENTS

Le CHU 1<sup>er</sup> recruteur du monde de la santé dans la Loire

En 2018, 47 infirmiers dont 4 infirmier(e)s spécialisé(e)s (IADE, IBODE, puéricultrice), 17 aides-soignants et 25 agents des services hospitaliers qualifiés ont rejoint les équipes de soins, mais également plus de 35 agents ont été recrutés sur des emplois techniques (transports, logistique, blanchisserie, cuisine, électricité, plomberie, informatique...) et une quarantaine sur des postes administratifs. Ces recrutements concernent des emplois permanents sous la forme de contrats ou par voie de mutation pour les agents titulaires.

Le CHU de Saint-Étienne a également recruté 84 médecins.

#### Départs

En 2018, le CHU a enregistré le départ à la retraite de 191 personnels dont 22 médecins et 169 personnels non médicaux (filières soin, technique et administrative).



### FORMATION DES PROFESSIONNELS



**NON MÉDICAUX :**  
> 162 320 heures de formation (dont 102 357 hors études promotionnelles)  
> 9 886 agents ayant suivi une formation  
> Coût de la formation : 1 733 740 €



**MÉDICAUX :**  
> 1095 internes et étudiants formés par convention avec la Faculté de Médecine  
> 627 actions de formation destinées aux praticiens (dont 35 Diplômes Universitaires)  
> Coût de la formation : 310 528 €

### ENSEIGNEMENT ET FORMATION INITIALE



> 4 Instituts et 1 CESU  
> Étudiants / élèves en formation initiale 466  
> Personnes formées en formation continue au sein des instituts 403  
> Personnes formées aux gestes et soins d'urgence 2 630

### INSTITUTS DE FORMATION

**Ambulanciers (IFA) :**  
2 sessions par an (formation initiale) de 20 élèves ambulanciers pour la première et de 25 élèves pour la seconde et 2 sessions de 24 élèves auxiliaires ambulanciers (formation continue)

**Aides-soignants (IFAS) :**  
96 élèves aides-soignants (regroupement des instituts du CHU et de l'Hôpital du Gier)

**Infirmiers (IFSI) :**  
373 étudiants infirmiers

**Cadres de santé (IFCS) :**  
48 étudiants cadres de santé

**Formation continue :**  
39 actions de formation et 403 stagiaires formés

## DES ÉQUIPEMENTS DE POINTE

- 1 Tep Scan
- 3 Gamma-caméras de dernière génération
- 6 IRM en co-utilisation (IRMAS)
- 3 Scanographes
- 1 Salle Hybride de chirurgie cardio-vasculaire
- 2 Dermatoscopes HD
- 1 Échographe Ultra Haute Performance en Dermatologie
- 4 Caméras pour microscopes confocaux (3 in vivo et 1 ex vivo)
- 2 Appareils OCT HD (Optical Coherence Tomography Haute Définition)
- 4 Appareils d'angiographie numérisée (dont 2 de coronarographie)
- 2 Systèmes de navigation magnétique pour ablation de la Fibrillation Auriculaire
- 1 Lithotriporteur en co-utilisation
- 1 Plateforme laser pour la chirurgie rétinienne en ambulatoire (Femtoseconde + Excimer), 1 laser cataracte au bloc (Femtoseconde)
- 1 Laser pour le traitement de l'atrophie vaginale
- 1 Laser 100w pour chirurgie de la prostate
- 7 Salles de radiologie et cardiologie interventionnelles
- 5 Appareil de séparation in vivo
- 1 Système rTMS (Stimulation Magnétique Transcranienne en neurologie et psychiatrie)
- 1 Système de coelioscopie 3D télé-assistée
- 2 Equipements de chirurgie robotisée
- 35 salles de blocs dont 2 salles d'urgence et 7 salles obstétricales
- 5 Accélérateurs linéaires de particules (à l'ICLN)

## LA QUALITÉ DES SOINS

### CERTIFICATION DE LA HAUTE AUTORITÉ DE SANTÉ V2014

À la suite de la visite initiale de certification V2014 en octobre 2017, le Collège de la Haute Autorité de Santé (HAS) a certifié le CHU de Saint-Étienne avec deux obligations d'amélioration et deux recommandations. La visite de suivi est programmée au mois de mars 2019. Le rapport final est attendu pour le mois de septembre 2019.

### LUTTE CONTRE LES INFECTIONS NOSOCOMIALES : UNE SURVEILLANCE RAPPROCHÉE...

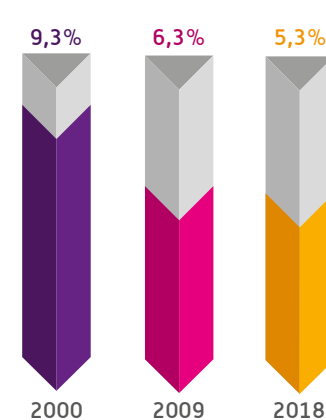
Depuis de nombreuses années, le Comité de Lutte contre les Infections Nosocomiales (CLIN) du CHU a mis en place des outils d'évaluation de la prévention et de la lutte contre les infections nosocomiales en réalisant, notamment depuis 16 ans, une surveillance annuelle ponctuelle (un jour donné) de la fréquence de ces infections, appelée enquête de prévalence. Ce type d'enquête est réalisé tous les cinq ans au niveau national.

### AUTRES INDICATEURS QUALITÉ DE LA PRISE EN CHARGE

Les indicateurs nationaux sont accessibles sur le site d'information du ministère de la santé www.scopesante.fr.

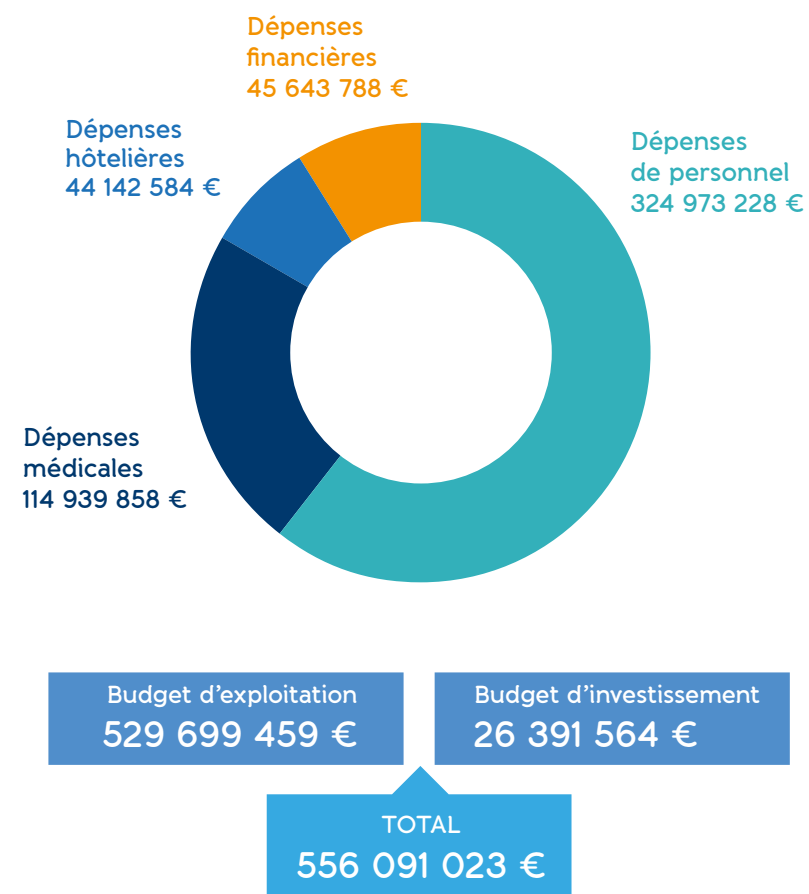


### Fréquence des infections nosocomiales



## LE CHU, UN ACTEUR ÉCONOMIQUE MAJEUR

### DÉPENSES D'EXPLOITATION 2018 : BUDGET PRINCIPAL



## UN CHU ANCRÉ DANS SON TERRITOIRE

Le Groupement Hospitalier de Territoire Loire (GHT) regroupe 19 établissements de santé publics et renforce leur coopération dans l'intérêt des patients et des professionnels de santé.

Le GHT représente :

- Près de 7 300 lits et places dont plus de 2 500 de court séjour
- Environ 15 300 professionnels
- Environ 1,2 milliard d'euros de budget de fonctionnement

www.ghtloire.fr



### UNE JOURNÉE AU CHU, C'EST...

